



## CSmon: Proaktives System- und Business Process-Monitoring

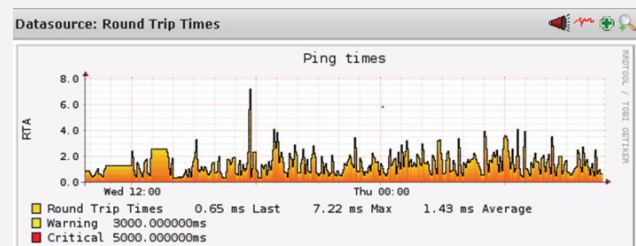
Ein **proaktives und ganzheitliches System-Management** erfordert ein **umfassendes Monitoring** aller vorhandenen Infrastruktur- und Softwarekomponenten.

Nur wer Hardware, Netzwerke, Betriebssysteme, Datenbanken und Anwendungen gleichermaßen detailliert überwacht, kann bei Leistungsdefiziten **gezielte Aussagen** treffen und damit seine **IT-Landschaft optimieren**.

**CSmon** bietet Ihnen genau diese Überwachungsmöglichkeiten in Form eines ganzheitlichen, proaktiven System- und Business Process-Monitorings. Die Lösung deckt **alle gängigen OS-Plattformen**, Systemhersteller, Netzwerkkomponenten durchgängig über **verschiedenste Überwachungsebenen** (von der Hardware bis zum Software Service) ab.

**CSmon** bietet eine **zentrale, grafische Oberfläche** aus der die Funktionen wie Dashboards, Alarmierungseinstellungen, Berichte, Dokumentation und Administrationswerkzeuge aufrufbar sind.

Mailing Services (Mailing)				Windows Backup (Windows Backup)			
Host	Status	Services	Actions	Host	Status	Services	Actions
Hyper-V_srv01	UP	1 OK	[Icons]	Hyper-V_srv01	UP	1 OK	[Icons]
Hyper-V_srv11	UP	1 OK	[Icons]	Hyper-V_srv11	UP	1 OK	[Icons]
NoSpamProxy	UP	1 OK	[Icons]	Hyper-V_srv16	UP	1 OK	[Icons]
PDC-srv07	UP	3 OK	[Icons]	srv08	UP	1 OK	[Icons]
PDC-srv17	UP	3 OK	[Icons]	srv09-VmWareserver	UP	1 OK	[Icons]
SOL	UP	1 OK	[Icons]	srv12	UP	1 OK	[Icons]
exchange-backup-backup	UP	21 OK	[Icons]	srv14	UP	1 OK	[Icons]
exchange-backup-backup	UP	21 OK	[Icons]				
exchange-backup-backup	UP	2 OK	[Icons]				
exchange-backup-backup	UP	2 OK	[Icons]				
exchange-backup-backup	UP	1 OK	[Icons]				
exchange-backup-backup	UP	2 OK	[Icons]				



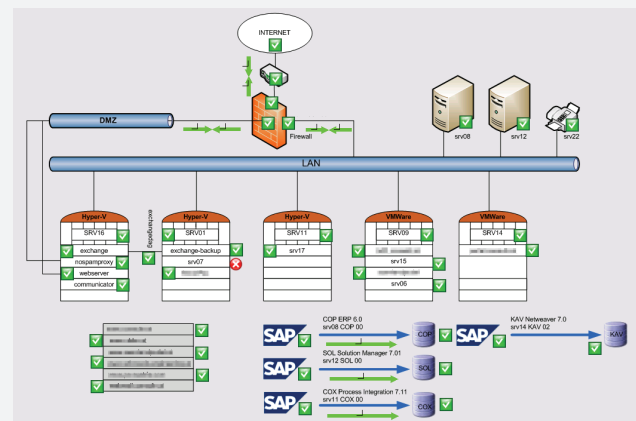
Aussagekräftige Dashboards und grafische Performancedaten

Mit CSmon erhalten Sie **Enterprise-Class-Features** und -Performance zum **Mid-Class Budget**.

Als **modulare Lösung** kann **CSmon** je nach Bedarf flexibel durch Ihre IT-Mitarbeiter erweitert werden.

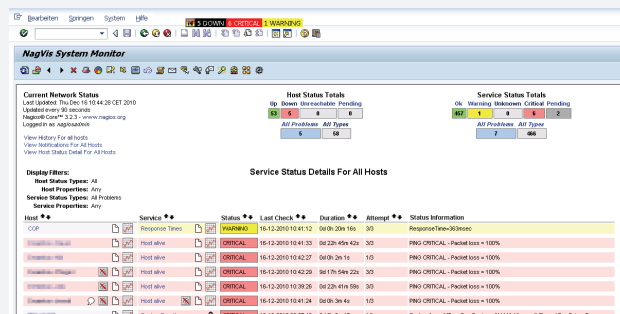
### Wesentliche Funktionen von CSmon im Überblick:

- Verwaltung aller Einstellungen über ein intuitiv bedienbares Userinterface
- Nutzung der Module Business View, Reporting, System- und Processmaps
- Vollständige Integration in das SAP CCMS
- Ausgefeilte Funktionen zur Echtzeitüberwachung
- Flexible, zeitsparende Konfiguration (Bulk edit, u.v.m.)
- Visualisierung per Graphen & Performancedaten-überwachung
- Erstellung von SLAs- und Verfügbarkeitsberichten sowie Trendanalysen
- Alarmierung mittels E-Mail und SMS
- iPhone App verfügbar
- Dokumentationswerkzeuge



### Weitere Vorteile:

- Vereinfachte Installation
- Als SAP Transaktion oder als Web-Frontend realisiert
- Erkennt Performancedefizite frühzeitig
- Sichert dauerhaft die Systemverfügbarkeit
- Verringert den administrativen Aufwand
- Integration bestehender Monitoring-Installationen
- Keine aufwändige Konfiguration von SAP CCMS (Agenten) durch vorkonfigurierte SAP Monitoringtemplates



Oberfläche als SAP Transaktion realisiert

Lösung	Systemvoraussetzungen
CSmon Standalone Virtual Software Appliance	ESX(i)* / VMware Server 1GB Ram, 60GB HDD
	Optional: Microsoft® Hyper-V auf Windows Server 2008 R2
	Zusatzoption SAP NetWeaver 7.0
* VMware Server 1.0.6 and 2.0, VMware ESX / ESXi 4.x, VMware vCenter 2.5 and 4.x	

### Unterstützung von Standard Monitoring Schnittstellen und Integrationsmöglichkeiten:

- SNMP und SNMP-Traps fähige Tools (z.B. Tivoli)
- WMI (Windows Management Instrumentation)
- Windows Management Instrumentation (WMI)
- IPMI – Standard definiert durch Dell, HP, NEC und Intel
- HP System Insight Manager (HP SIM)
- System Center Operation Manager (SCOM) Microsoft
- BMC Patrol
- UC/4

### Über Consult/R:

Seit 1998 bieten wir **Dienstleistungen im SAP-Bereich**, Aus- und Weiterbildungen mit Schwerpunkt SAP, kundenspezifische IT-Lösungen, Dienstleistungen im Systembetrieb und Produktentwicklungen. Service bei größtmöglicher Flexibilität!

